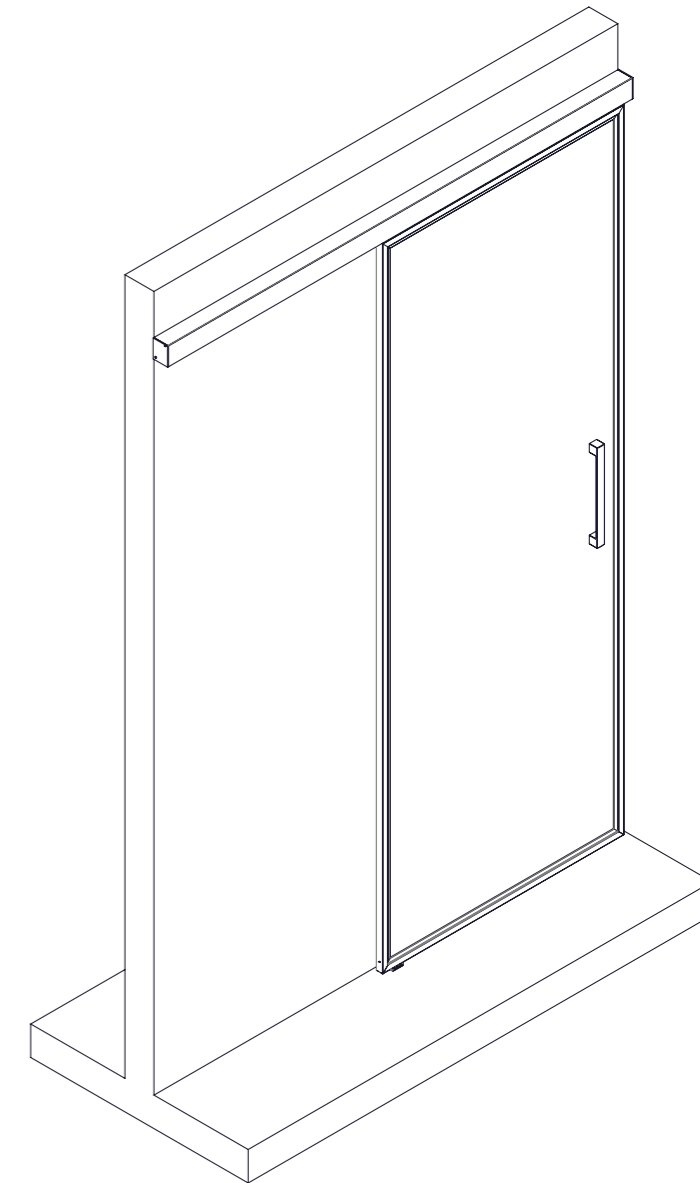


FRAME FM1

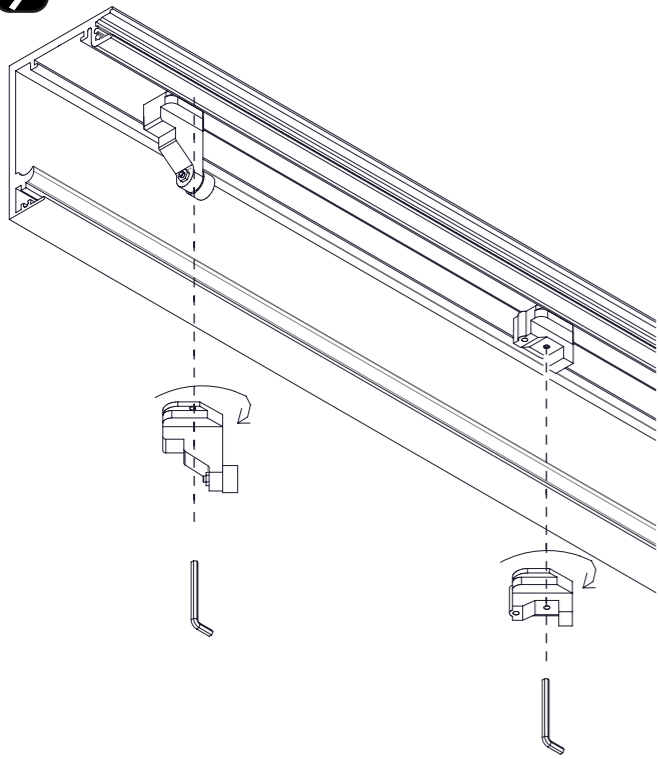


spazia

wellness spaces.

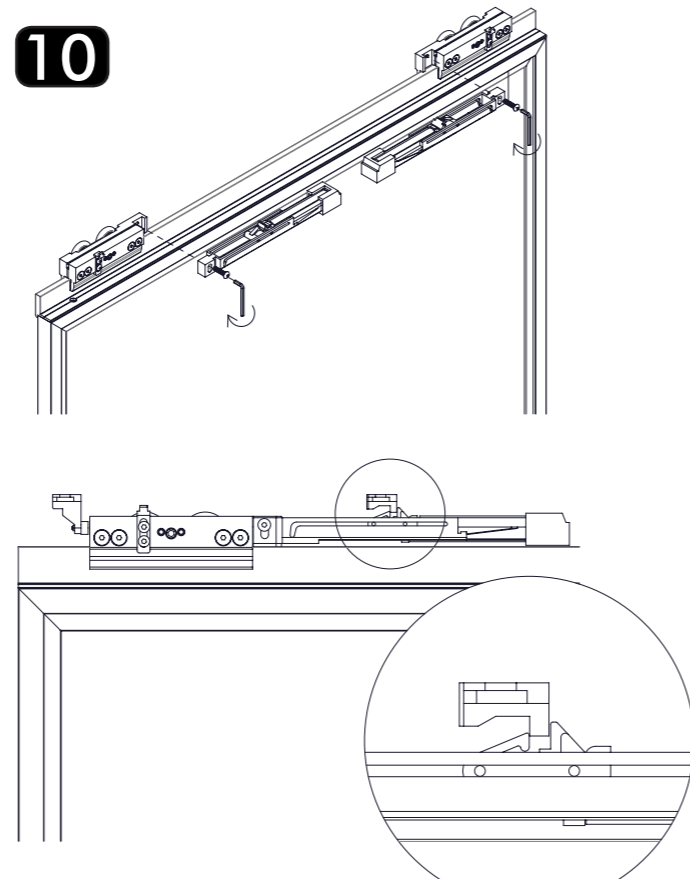
Pol. Ind. La Mezquita. Nave 402
Ap. Correos 92
12600 Vall de Uxó - Castellón
Tel. +34 964 652 898
Fax. +34 964 652 899
info@spazia.es www.spazia.es

9



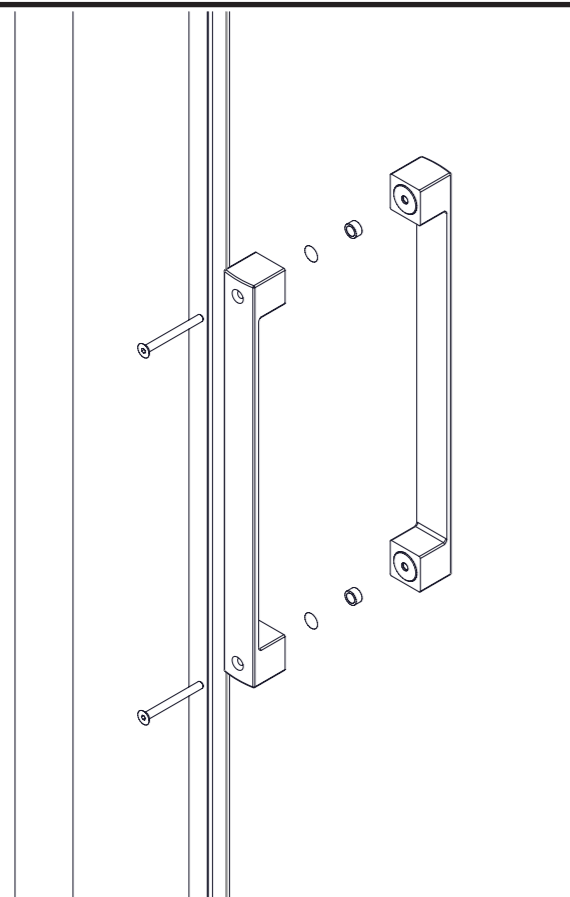
Los tope de los frenos se colocan en la guía mediante un pequeño giro de 45°. Una vez colocados, se desplazan hasta el punto donde se desee que frene la puerta y se aprietan los prisioneros de anclaje.

10



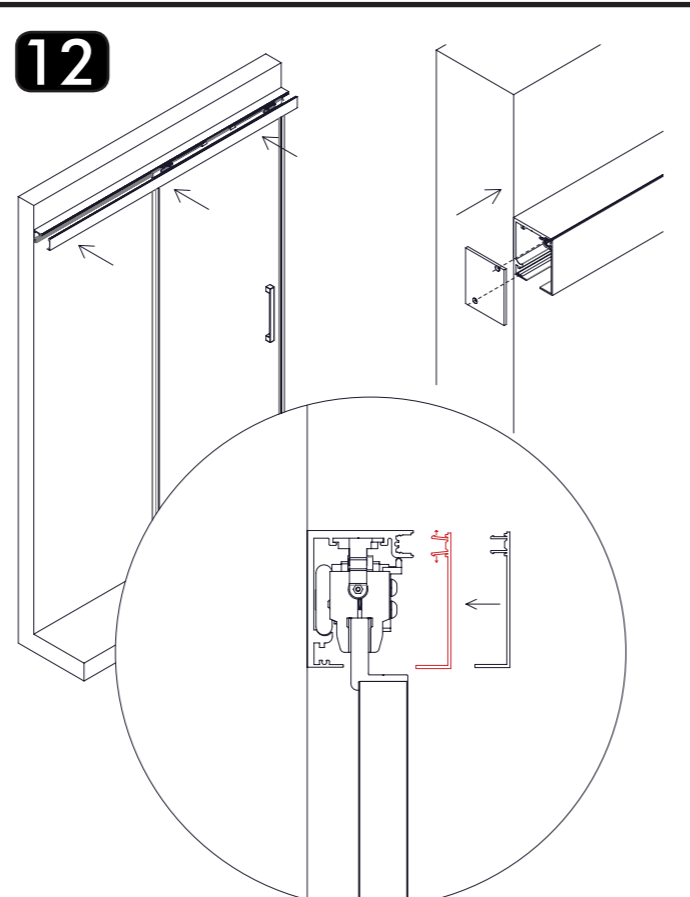
El sistema de freno ralentizado se atornilla sobre la pinza como se ve en el dibujo. Asegurarse que el tope del freno que hay en la guía, se engancha con el gatillo del muelle y posteriormente apretar.

11

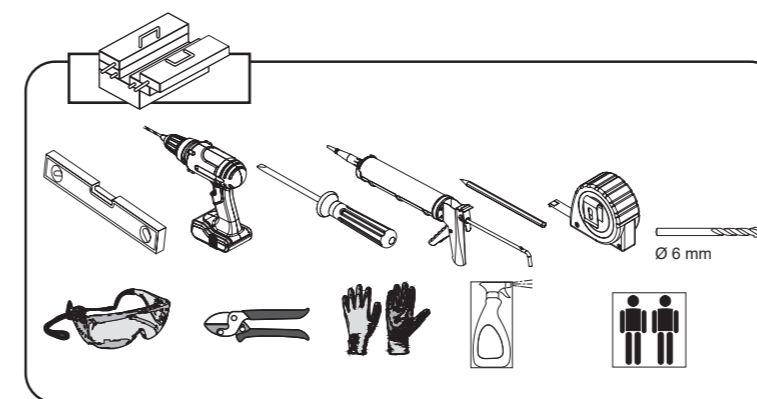
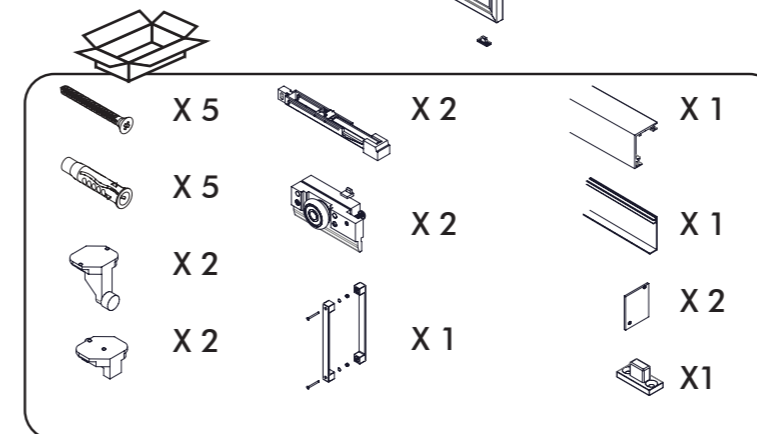
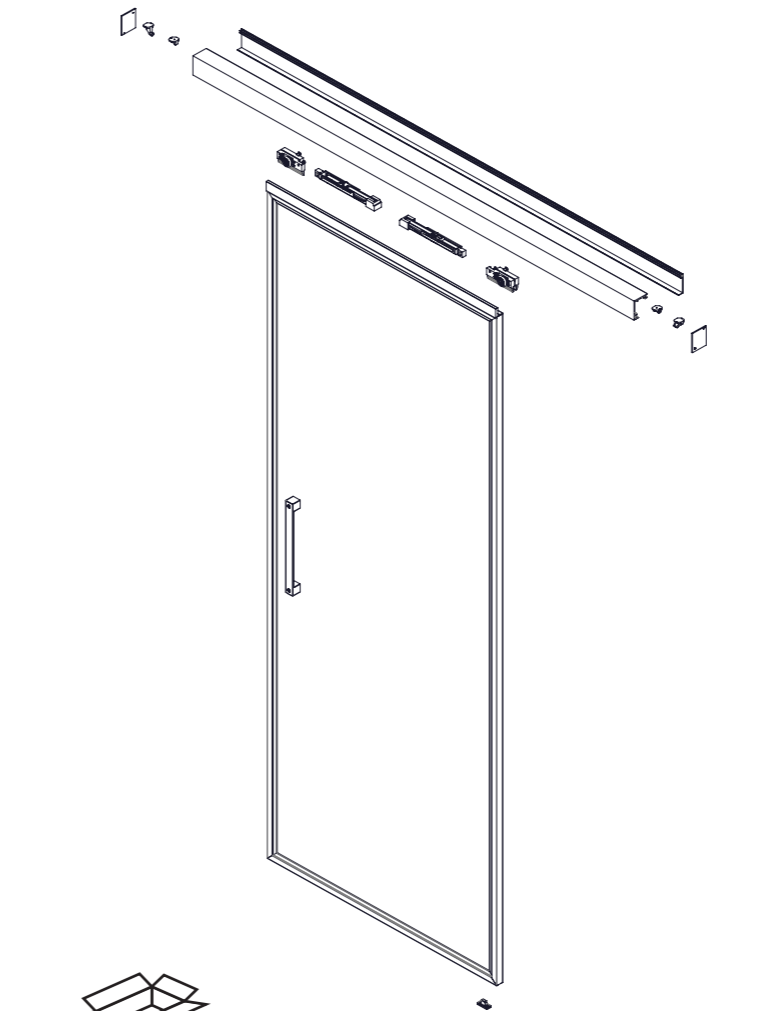


Colocar el tirador procurando que los tornillos queden en la parte menos vista

12



Colocar la tapa frontal mediante una ligera presión, en caso de quedar suelta, abrir un poco los brazos de la tapa en varios puntos de su longitud. Seguidamente las dos tapetas laterales atornilladas.



GARANTIA

Todos nuestros productos están garantizados de acuerdo a la Normativa Europea vigente por un plazo de 24 meses desde la fecha de entrega. La garantía no cubre en ningún caso defectos provocados por un montaje incorrecto o efectuado por personal que carezca de los conocimientos y herramientas adecuados, así como el uso inadecuado o impropio de los productos, malos tratos, daños causados por la calidad del agua, utilización de productos de limpieza agresivos, y deterioros no imputables al producto. Nuestra garantía cubre única y exclusivamente la sustitución del producto con la exclusión de cualquier otra compensación, montaje o desplazamiento. Queda expresamente excluida de esta garantía cualquier rotura de vidrio templado. Como recomendación, antes de transportarse a grandes distancias nuestro producto constituido por material muy frágil, el comprador debe comprobar que las características, dimensiones, acabados y estado son correctos y coinciden plenamente con el pedido realizado. El cliente es el único responsable de la mercancía desde el mismo momento de su recepción.



MAMPARA SPAZIA CORREDERA
DdP. Nº: 01

Características esenciales	Pruebas
Aptitud para la limpieza	Pass
Resistencia al choque / Propiedades de fractura	Pass
Durabilidad	Pass

Para ver la DdP (Declaración de Prestaciones), visite nuestra página web www.spazia.es



14

EN 14428:2004 + A1: 2008

